

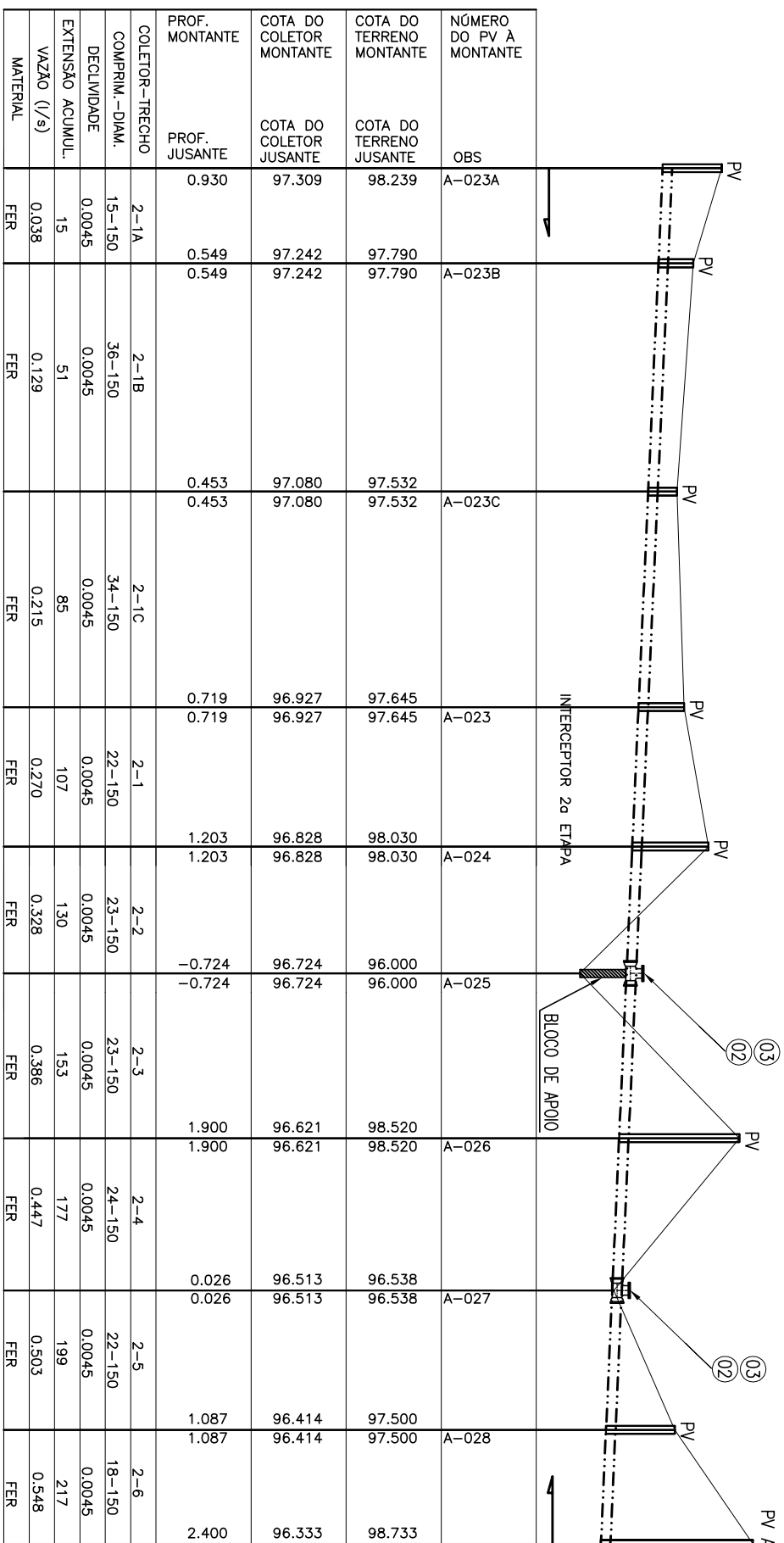
INTERCEPTOR – SUBBACIA A – COLETORES 01,02 E 04  
PLANTA

ESC. 1:1000

PROF. MONTE	COTA DO COLETOR MONTE	COTA DO TERRENO JUSANTE	COTA DO TERRENO MONTE	NÚMERO DO PV A MONTE	OBS
PROF. MONTE	COTA DO COLETOR MONTE	COTA DO TERRENO JUSANTE	COTA DO TERRENO MONTE	NÚMERO DO PV A MONTE	OBS
1.240	97.438	98.678		A-047	
0.930	97.406	98.336		A-048	
0.930	97.406	98.336			
-0.393	97.393	97.000			
-0.374	97.374	97.000			
-0.365	97.365	97.000			
-0.365	97.365	97.000		A-049	
0.675	97.325	98.000			
1.550	97.317	98.867		A-050	
1.550	97.317	98.867			
1.352	97.285	98.632		A-051	
1.352	97.285	98.632			
1.287	97.208	98.495		A-052	
1.287	97.208	98.495			
1.104	97.159	98.263			
1.104	97.159	98.263		A-053	
1.148	97.148	96.000			
-1.136	97.136	96.000			
-0.122	97.122	97.000			
1.174	97.098	98.272		A-054	
1.174	97.098	98.272			
1.035	97.037	98.072		A-055	
1.035	97.037	98.072			
1.016	96.999	98.015		A-056	
1.016	96.999	98.015			
1.051	96.950	98.001		A-057	
1.051	96.950	98.001			
1.295	96.890	98.185		A-058	
1.295	96.890	98.185			
0.927	96.853	97.780		A-059	
0.927	96.853	97.780			
0.821	96.817	97.638		A-060	
0.821	96.817	97.638			
0.846	96.793	97.639		A-061	
0.846	96.793	97.639			
0.811	96.744	97.555		A-062	
0.811	96.744	97.555			
0.708	96.720	97.428		A-063	
0.708	96.720	97.428			
0.719	96.681	97.400		A-064	
0.719	96.681	97.400			
0.646	96.645	97.291		A-065	
0.646	96.645	97.291			
0.584	96.621	97.185		A-066	
0.584	96.621	97.185			
0.559	96.596	97.155		A-067	
0.559	96.596	97.155			
1.450	96.568	98.018			

INTERCEPTOR - SUB-BACIA A - COLETOR 04 - L=429,00 M  
PERFIL LONGITUDINAL

ESC. VERI. 1:100  
ESC. HOR. 1:1000

INTERCEPTOR - SUB-BACIA A - COLETOR 02 - L=217 M  
PERFIL LONGITUDINAL

ESC. HOR. 1:1000

LOCALIZAÇÃO DOS POÇOS DE VISITA				
P.V.	COORDENADAS		C. TERRENO	G.I., REDE
	X	Y		
A-023	269895,7	772040,2	97,6/45	97,7/35
A-024	269716,6	772048,9	98,0/3	97,5/45
A-025	269738,4	772046,9	95,2/82	97,437
A-026	269761,1	772046,6	98,9/19	97,336
A-027	269784,7	772046,5	95,5/38	97,227
A-028	269806,6	772040,2	98,5/3	97,127

PV	LOCALIZAÇÃO DOS POÇOS DE VISITA		C. TERRENO	G.I. REDE
	COORDENADAS			
	X	Y		
A-047	2720210,2	7720439	96,678	97,438
A-048	2720281,2	7720431	96,336	97,406
A-049	2720242,2	7720423	97	97,365
A-050	2720223,4	7720414	96,867	97,317
A-051	2720195,4	7720405	98,632	97,228
A-052	2720171,3	7720402	96,435	97,208
A-053	2720146,8	7720402	96,263	97,159
A-054	2720118	7720395	96,072	97,098
A-055	2720087,7	7720386	96,072	97,037
A-056	2720068,9	7720386	98,015	96,999
A-057	2720045,4	7720402	98,001	96,95
A-058	2720115,2	7720406	98,155	96,89
A-059	2720091,2	7720409	97,78	96,853
A-060	2659718,3	7720410	97,638	96,817
A-061	2659654,2	7720411	97,555	96,793
A-062	2659624,2	7720414	97,539	96,744
A-063	2659830,2	7720417	97,428	96,712
A-064	2659819,2	7720427	97,4	96,661
A-065	2659800,5	7720438	97,231	96,645
A-066	2659816,8	7720446	97,165	96,621
A-067	2659828,6	7720456	97,155	96,596

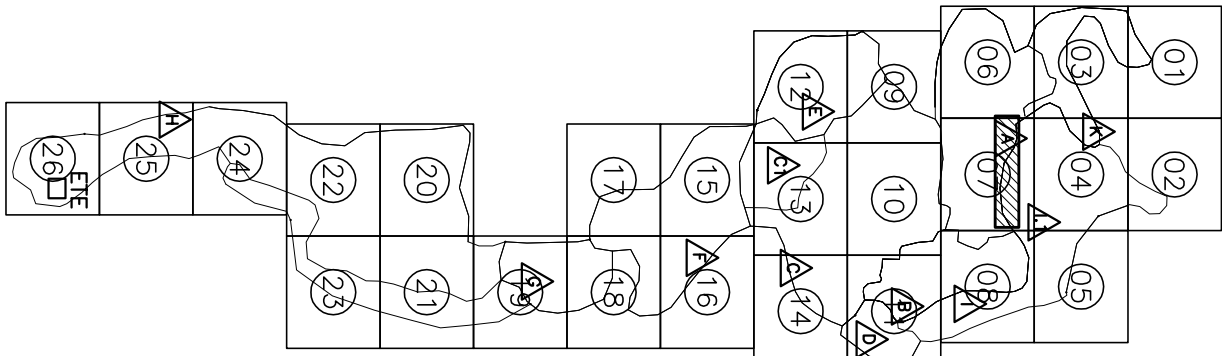
COTA INICIAL		PROF. MONTE	COTA DO COLETOR MONTE	COTA DO TERRENO MONTE	NÚMERO DO TERRENO MONTE	
COMPR. DUA	DECIMOS	PROF. JUANTE	COTA DO COLETOR JUANTE	COTA DO TERRENO JUANTE	OBS	
19,280	0,18	1,450	96,568	98,018	A-017	
17,250	0,85	0,659	96,431	97,090	A-018	
17,250	0,85	0,659	96,431	97,090	A-018	
11,260	0,98	0,761	96,343	97,104	A-019	
11,260	0,98	0,761	96,343	97,104	A-019	
11,260	0,98	2,207	96,262	98,469	A-020	
11,260	0,98	2,207	96,262	98,469	A-020	
25,332	0,55	2,537	96,196	98,733		

INTERCEPTOR - SUB-BACIA A  
COLETOR 01 - L=51,00 M  
PERFIL LONGITUDINAL

LISTA MATERIAL INTERCEPTORES/1o ETAPA						
ITEM	DESCRIÇÃO	UNID.	QTD(MM)	MATERIAL	QUANT.	OBS.
	TUBOS					
01	TUBO F.F. 405 T47 PARA ESSATO	M	150	F.F.	480	
02	TE. JMF PN10	PÇ	150	F.F.	01	
03	FLANGE CERO PN 10	PÇ	150	F.F.	01	
	ACESSÓRIOS					
	PARAFUSO PARA FLANGES – DPE 10	PÇ	20x90	ACR CARBONO BROMATADO	08	
	ARRUELA PARA FLANGES – ABF 10	PÇ	150	BORRACHA	01	

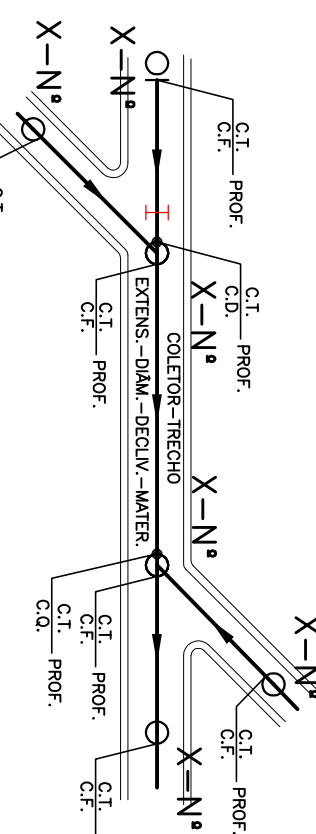
ITEM	DISCRIÇÃO	UNID.	DM(m)	MATERIAL	QUANT.	OBS.
01	TUBOS	M	150	F.P.	217	
02	TUBO F.P. 405 TC7 PARA ESGOTO	PÇ	150	F.P.	02	
03	TE. JMF PN10	PÇ	150	F.P.	02	
	FLANGE C/EO PN 10	PÇ	150	F.P.	02	
	ACESSÓRIOS					
	PARAFUSO PARA FLANGES - DPE 10	PÇ	20x90	ACQ. CARBONO EPOXIADO	16	
	ARRUELA PARA FLANGES - ASF 10	PÇ	150	BORRACHA	02	

BLOCOS DE A-10 - BASE DOS TÊS E TUBOS AEREOS: QUANTIDADE 37 BLOCOS, SENDO 25 BLOCOS NA 1ª ETAPA E 12 BLOCOS NA 2ª ETAPA.  
PROFUNDIDADE MÉDIA = 0,65 METROS, 1ª ETAPA E 0,45 METROS, 2ª ETAPA.



LEGENDA:

- |  |   |
|--|---|
|  | REDE COLETOIRA PROTECTOR/A SER SUBSTITUÍDA 1ª ETAPA |
|  | REDE COLETOIRA PROTECTOR/A SER SUBSTITUÍDA 2ª ETAPA |
|  | REDE EXISTENTE A MANUTER                            |
|  | LIMITE DE SUB-BACIA                                 |
|  | POÇO DE VISITA PROTECTOR                            |
|  | POÇO DE VISITA ESPECIAL P/ INTERCEPTOR              |
|  | POÇO DE VISITA DA REDE A SER REDECUADA              |
|  | POÇO DE VISITA EXISTENTE A SER MANTIDO              |
|  | SENIDO DO FLUXO                                     |
|  | BACIA-NÚMERO DO PV                                  |
|  | INTERFERÊNCIAS                                      |
|  | NÚMERO DO COLETOIR                                  |
|  | TRECHO  |
|  | EXTENS. DO TRECHO                                   |
|  | EXTENSÃO DO TRECHO (m)                              |
|  | DECLIVIDADE DO TRECHO (m/m)                         |
|  | MATER. (QUANTO DIFERENTE DE PVC)                    |
|  | DIÁMETRO (QUANDO DIFERENTE DE 150MM)                |
|  | C.T.  |
|  | COTA DE TERRENO                                     |
|  | COTA DE FUNDO DO PV                                 |
|  | C.D. DE DEGRAD                                      |
|  | COTA DE TUBO DE QUEDA                               |
|  | PROFUNDIDADE  |
|  | EST.ÇÃO ELEVATORIA DE ESGOTO BRUTO 1ª ETAPA         |
|  | EST.ÇÃO ELEVATORIA DE ESGOTO BRUTO 2ª ETAPA         |
|  | EST.ÇÃO ELEVATORIA DE ESGOTO BRUTO EXISTENTE        |



**NOTAS:**

1 - OS TRECHOS DEVERÃO NOS PONTOS DE DEFEIÇÃO HORIZONTAL, ONDE FOR POSSÍVEL, DEVERÃO SER EXECUTADOS COM TÊ JUNTA MECÂNICA, FLANGEA, E FLANGE CEGO NA PONTA, APOIADOS POR PLACETES A CADA 3 METROS E COM BRACADEIRAS, E ONDE NÃO FOR POSSÍVEL, O TRECHO DEVERÁ SER EXECUTADO COM PÓÇOS DE VISITA, CONCRETO ARMADO, TAMPÕES EM FERRO FUNDIDO, APOIADOS POR PLACETES DE CONCRETO A CADA 300 METROS. EM VER DETALHE DESENHO B-074-000-94-5-XI-0061.

## 2. OS TUBOS EM PEQUENO DIÂMETRO

### 3. AS OBRAS FORAM PROGRAMADAS EM ETAPAS POR QUESTÃO DE RECURSOS

A CRITÉRIO DA CESAN


AS OBRAS DA 2ª ETAPA DEVERÃO SER IMPLANTADAS LOGO APÓS A 1ª ETAPA OU A CRITÉRIO DA CESAN.

## ARTICULAÇÃO DAS PRANCHAS

ESTE DESENHO É PROPRIEDADE DA  
COMPANHIA ESPÍRITO SANTENSE DE  
SANEAMENTO – CESAN E NÃO PODE  
SER COPIADO SEM SUA AUTORIZAÇÃO.

[illegible]

CENTRO DE DOCUMENTAÇÃO	
CANCELA E SUBSTITUI O DESENHO NÚMERO: _____	RECEBIDO: ____ / ____ / ____ Nº DOC.: ____ ASS.: _____
CANCELADO E SUBSTITUÍDO PELO DESENHO NÚMERO: _____	APPROVAÇÃO CESAN: ASS.: _____ MATR.: _____ UNID.: _____ DATA: ____ / ____ / ____
ESTA APROVAÇÃO NÃO DEIXA A CONTRAFADA DE SUAS RESPONSABILIDADES LEGAIS.	

	
<b>EMITENTE:</b> AQUACONSULTA consultoria e projetos de engenharia ltda	
<b>PROLETOADOR:</b>	<b>COORDENADOR:</b>
<b>CARGO MÃO OBRAS</b> CREA: 11112/ RJ REGAO: ES DESCINHO: JUNKA DATA: 29 / 05 / 11	<b>ANALISTA SÍNCRUA</b> CREA: 14447/ RJ REGAO: ES N° DES. PROLETOISTA: 09453.ED083
<b>RESPONSÁVEL TÉCNICO:</b> EDUARDO JOSÉ SOARES CREA: 9912/ RJ REGAO: ES ART N° 16000-0000000 DATA: 29/01/2013	

EMISSÃO CESAN	DATAS
PROJETADO: _____	
CREA: _____	
DESENHADO: _____ <div style="text-align: center;">EMP. GERAL DA ROSS REZINDE</div>	
VERIFICADO: _____ <div style="text-align: center;">EMP. GERAL DA ROSS REZINDE</div>	
DIVISÃO: _____ <div style="text-align: center;">EMP. GERAL DA ROSS REZINDE</div>	
GERÊNCIA: _____	

MUNICÍPIO: CASTELO	DISTRITO: SEDE	BARRIO:
NOME DO EMPREENHIMENTO: AMPLIAÇÃO E MELHORIA DO SISTEMA DE ESGOTAMENTO SANITÁRIO DE CASTELO – SEDE		
TÍTULO: INTERCEPTOR DE ESGOTO BEIRA-RIO PROLETO HIDRAULICO SUB-BACIA A – PLANTA BAIXA E PERFIL 01/01		
ESCALA:	UNID. DN (mm)	QUANT. OBS.
INDICADA	FOLHA:	Nº CESAN
	01 / 01	B-01/4-000-94-5-XX-0082
REV.	01	